

転倒防止 (モジュール式)

調節式なので、様々な座面高さの車いすに合わせることができます。



装着例

※ティッピング高さとは、ティッピングバーの上面から地面までの鉛直方向の距離をさします。

ティッピング高さ



モジュール中床用(ティッピング高さ約13~19cm)

- ティッピング径φ20mm用
- ティッピング径φ22mm用

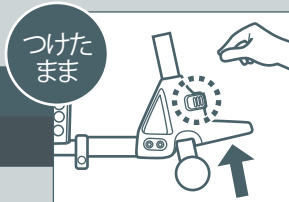
モジュール低床用(ティッピング高さ約7~12cm)

- ティッピング径φ20mm用
- ティッピング径φ22mm用

<参考価格> 取付価格 ¥13,200 増/台 (非課税)
 部品価格 ¥14,520 /台 (税込)

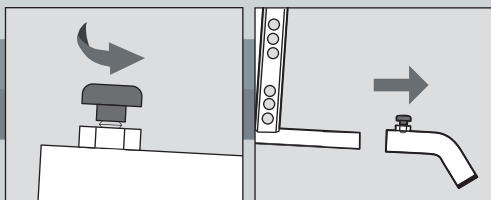
段差乗り越え
のとき

転倒防止
(モジュール式)



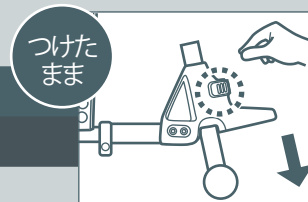
解除状態にする

通常の
転倒防止

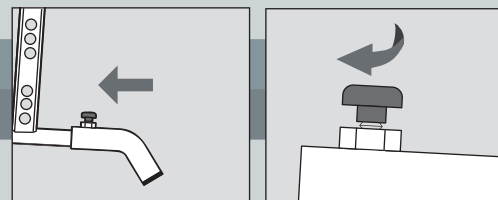


ノブネジをまわす 転倒防止を取り外す

段差を
乗り越える



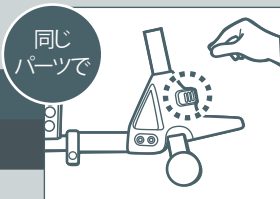
使用状態にする



転倒防止を装着する ノブネジをまわす

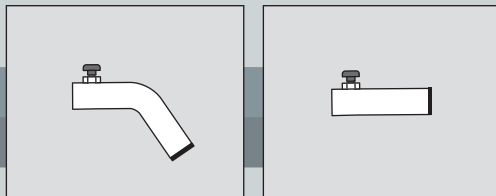
座面の高さを
変更したとき

転倒防止
(モジュール式)



高さを調節する。※調節範囲内に限る

通常の
転倒防止



高さに合わせた転倒防止が必要

カワムラサイクル製品の多くに取付可能

■モジュール中床用

※ご注文の際にはティッピング径 φ20mm用 φ22mm用 をご指定ください。

標準車いす

- φ20mm用 KA(J)シリーズ
- φ20mm用 BM-M
- φ22mm用 KR801N・501
- φ22mm用 KMD-Aシリーズ
- φ22mm用 KVシリーズ
- φ22mm用 SY-SH



モジュール車いす

- φ20mm用 KA800-H・M
- φ20mm用 KZ-LO
- φ20mm用 KZM-43・45
- φ20mm用 AYO-40・43・45・47・49・51
- φ22mm用 KMD-B/C-M・H・SH



リクライニング車いす

- φ20mm用 RR52/53シリーズ
- φ22mm用 KXLシリーズ
- φ22mm用 KXシリーズ



軽量車いす

- φ22mm用 KFシリーズ
- φ22mm用 KFPシリーズ



次世代型量車いす

- φ20mm用 WAシリーズ
- φ20mm用 WAPシリーズ
- φ22mm用 WARシリーズ
- φ22mm用 WARPシリーズ



■モジュール低床用

※ご注文の際にはティッピング径 φ20mm用 φ22mm用 をご指定ください。

標準車いす

- φ20mm用 BM-LO・SL
- φ20mm用 KM-LO・SL
- φ22mm用 SY(SH以外)



モジュール車いす

- φ20mm用 AYO-36・38・41
- φ20mm用 KA800-SL
- φ20mm用 KZ-SL・SSL
- φ20mm用 KZM-41
- φ22mm用 KMD-B/C-LO・SL・SSL



リクライニング車いす

- φ22mm用 RR60/70シリーズ



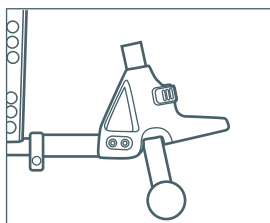
子供用車いす

- φ20mm用 KACシリーズ



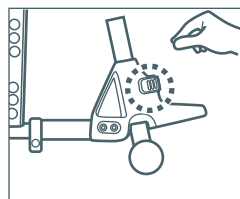
ご利用のシーンに合わせて使用状態と解除状態を切り替えることができます。

[使用状態]



通常使用時や5cm程度の段差を乗り越える場合
 ウィリーもしくは前上げ動作（介助者がティッピングレバーと手押しハンドルを使ってキャストを上げる行為）にて段差を乗り越えることができます。

[解除状態]



大きな段差を乗り越える場合
 前上げ動作（介助者がティッピングレバーと手押しハンドルを使ってキャストを上げる行為）にて段差を乗り越えることができます。
 ※通常使用時は、左側の使用状態に戻してください。
 解除状態では、転倒防止の機能はありません。
 ※KMD-SSL・BM-SLは解除状態にはできません。

■商品写真は印刷物のため、実際の色と多少異なる場合があります。ご了承ください。

株式会社 カワムラサイクル

- 本社
- 〒651-2411 兵庫県神戸市西区上新地3丁目9番1
- TEL:078-969-2800
- FAX:078-969-2811
- 東京サービスセンター
- 〒110-0013 東京都台東区入谷1丁目8番3
- TEL:03-3874-3511
- FAX:03-3874-3514
- 名古屋サービスセンター
- 〒487-0027 愛知県春日井市松本町1丁目3番11
- TEL:0568-52-4800
- FAX:0568-52-4802
- 本店サービスセンター
- 〒651-2411 兵庫県神戸市西区上新地3丁目9番1
- TEL:078-969-2800
- FAX:078-969-2822
- 福岡サービスセンター
- 〒819-0055 福岡県福岡市西区生の松原1丁目18番3
- TEL:092-882-4722
- FAX:092-882-4723

●車いすの修理、改造、オーダーメイド、2週間オーダー、部品、その他のご相談は上記へご連絡ください。