

独自の曲線フレームが身体にフィットする  
次世代型標準タイプです。

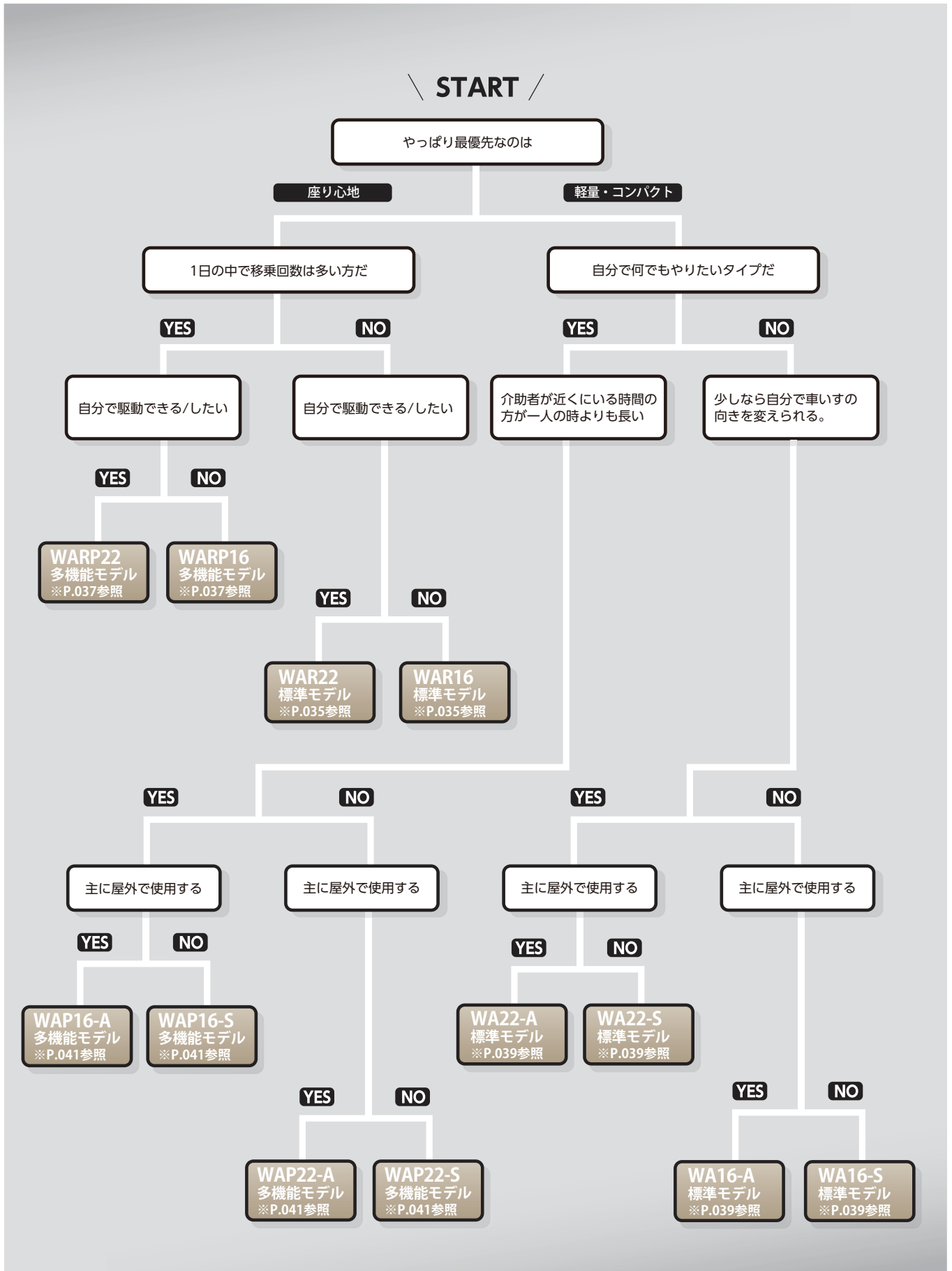
# WAVIT シリーズ

“WAVIT Series”

WAVITRo0	035
WAVITRo0+	037
WAVIT	039
WAVIT+	041



# WAVIT・WAVITRoo シリーズチャート



軽量

Modern  
シリーズ

WAVIT  
シリーズ

標準

モジュール

六輪

リクライ  
ニング

子供用

簡易

シャワー用

オーダー  
システム

電動

歩行車

歩行  
補助具

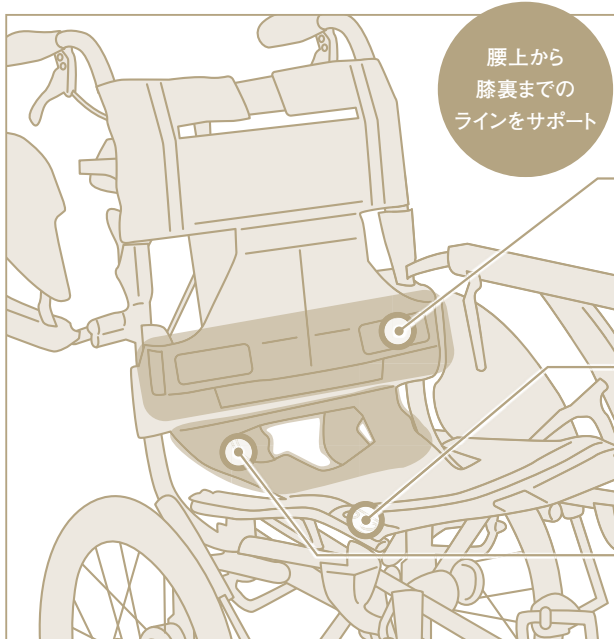
オプション&  
関連パーツ

## “WAVITRoo” “WAVITRoo+” 共通機能

独自のシーティングシステム 無理のないラクな姿勢で座位を保つことができます。



動画を  
チェック



腰上から  
膝裏までの  
ラインをサポート

ラビック

### LAVIC サポート

ランバーサポート

#### Lumbar support

背中の上字ラインが再現されやすくなり、胸を張った姿勢へ誘導します。



アンカーサポート

#### Anchor support

前ズレを抑制します。



ペルビックサポート

#### Pelvic support

骨盤を起こし、上体の荷重を効率的に支えます。



## Bridge ブリッジ

フレーム背面に“ブリッジ”という名の連結材を取り付けました。



動画を  
チェック



車いすを上げる  
だけで自動で  
ブリッジが作動

フレームのしなりが軽減されるため、背中と背シートの接地面積が増え、乗り心地がUPします。

### 一般的な標準車いす



▼ 座ると…



シートがたわんで乗り心地や駆動性に影響がでること…。

### WAVITRoo



▼ 座ると…



ブリッジがつっぱることで座り心地がキープされます。

## その他の機能

パチパチと音が  
鳴りしっかり  
止まる!



### パチート調節機能

工具レスで簡単にフットプレート高さを変更できます。  
0.5cmピッチ×13段階

軽い力で  
操作ラクラク。

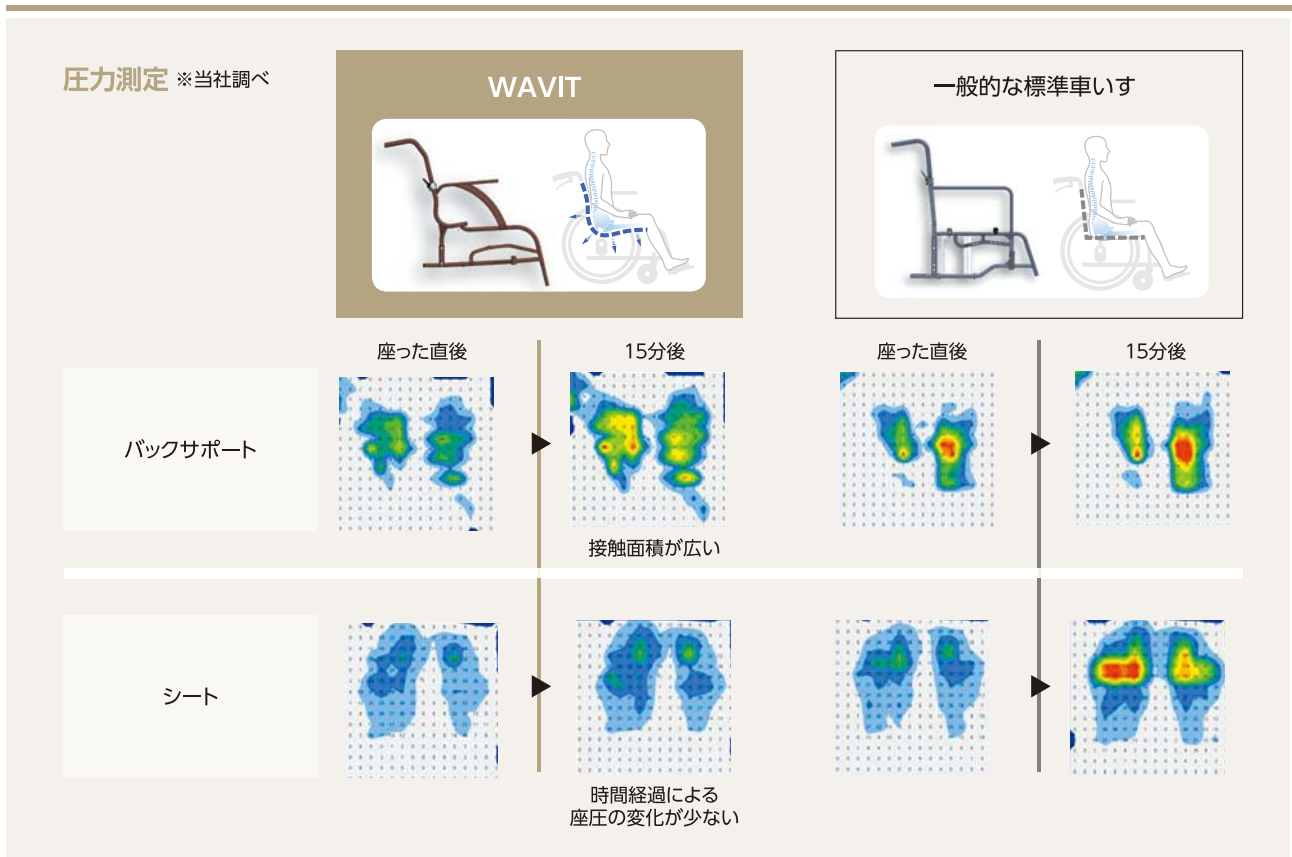


### 伸縮式駐車用ブレーキ

駐車用ブレーキレバーを引っ張ると、長さが10cm延長され、軽い力で操作できます。

# “WAVIT” “WAVIT+” 共通機能

## 独自の曲線フレーム



## 機能一覧

	座幅	前座高	伸縮式 駐車用ブレーキ	パチート 調節機能	跳ね上げ式 アームサポート	スイングイン・アウト式 フット・レッグサポート	エレベーター式 フット・レッグサポート
							
WAVIT	40・42cm	44.5cm					
WAVIT+	40・42cm	44.5cm			●	●	
WAVITRoo	40・42・45cm	[SH]47cm [H]45cm [M]43cm	●	●			
WAVITRoo+	40・42・45cm	[SH]47cm [H]45cm [M]43cm	●	●	●	●	●

軽量

Modern  
シリーズ

WAVIT  
シリーズ

標準

モジュール

六輪

リクライ  
ニング

子供用

簡易

シャワー用

オーダー  
システム

電動

歩行車

歩行  
補助具

オプション&  
関連パーツ

剛性度が高く、曲線美が印象的な標準モデル

ウェイビットルー

補装具  
レディ  
メイド式

# WAVITRoOシリーズ

自走用



WAR22-40-SH  
シート:3D メッシュ

参考価格 **¥145,000** 非課税

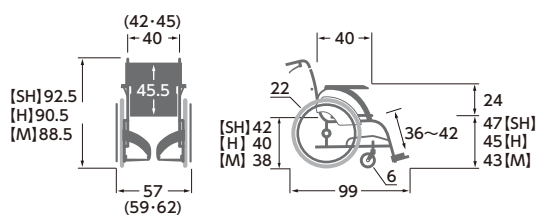
**WAR22-40(42)-M(H/SH)** 中・高床 (13.3kg)

TAIS:00160-000307

参考価格 **¥145,000** 非課税

**WAR22-45-M(H/SH)** 中・高床 (13.7kg)

TAIS:00160-000307



[折りたたみ:全幅35×全高[M]66[H]68[SH]70×全長92]  
\*各寸法には、シート・シートクッション等の厚みは含まれません。  
\*単位はcmです。車輪・キャスタのみinch。

介助用



WAR16-40-M  
シート:ファブリック

参考価格 **¥145,000** 非課税

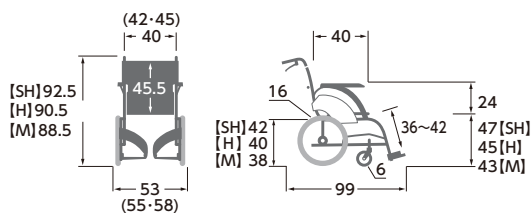
**WAR16-40(42)-M(H/SH)** 中・高床 (12.7kg)

TAIS:00160-000308

参考価格 **¥145,000** 非課税

**WAR16-45-M(H/SH)** 中・高床 (13.1kg)

TAIS:00160-000308



[折りたたみ:全幅31×全高[M]66[H]68[SH]70×全長85.5]  
\*各寸法には、シート・シートクッション等の厚みは含まれません。  
\*単位はcmです。車輪・キャスタのみinch。

ご注文の際ご指定ください。



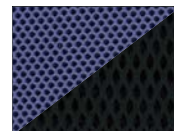
●シート幅 **40・42・45cm** よりお選びいただけます。

※シート幅は、座った状態でのお尻の幅にプラス3~5cm、介助者の手が入る程度が目安です。

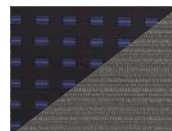
●座面高さ **43(M)・45(H)・47(SH)cm** よりお選びいただけます。



●リバーシブルシート **2タイプ** よりお選びいただけます。



3Dメッシュ  
(3Dメッシュラベンダー&  
3Dメッシュ黒)  
(ポリエステル)



ファブリック  
(ナイトパープル&  
チャコールグレー)  
(ポリエステル)

アイコンの解説は、P.005 をご覧ください。



国内特許取得済

手動車いす 100kg  
使用者最大体重(積載物含む)

軽量

Modern  
シリーズ

WAVIT  
シリーズ

標準

モジュール

六輪

リクライ  
ニング

子供用

簡易

シャワー用

オーダー  
システム

電動

歩行車

歩行  
補助具

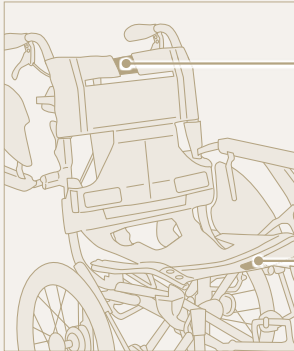
オプション&  
関連パーツ

## WAVITRooの特長

トータルコンタクト

### Total contact

背ベースシートのトップと座ベースシートの前端に伸縮生地をレイアウトしました。



部分は伸縮性生地を使用しています。

背

駆動時は肩甲骨への圧迫を弱める効果があり、リラックス姿勢の時はハイバックサポートとして機能します。

座

フットサポートに脚をのせた際にシートと膝裏が干渉する違和感を緩和します。

スタンダップ

### Stand up

前方と後方で異なる座面角度によりシーソーの原理で立ち上がりに弾みがつきやすくなりました。



立ち上がりをサポート!



WAVITRoo

フレームの前端を下げているため前荷重姿勢を取りやすい。



一般的なアンカーサポート

前荷重をかけにくい。

圧力測定 ※当社調べ



バックサポート



WAVITRoo

接地面積が広い。

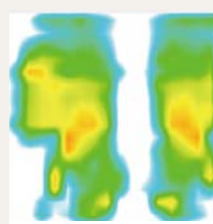


一般的な標準車いす

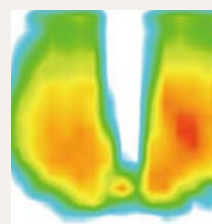
接地面積が狭い。



シート



身体のラインに沿っているため体圧分散されている。



圧が集中してかかっている。

高  
低

介助者だけでなく、利用者ご自身でも操作しやすい多機能モデル

ウェイビトループラス

補装具  
レディ  
メイド式

# WAVITRoo+ シリーズ

## 自走用



WARP22-40-M  
シート:ファブリック

●スイングイン・アウト式フット・レッグサポート 参考価格 **¥168,000** 非課税

**WARP22-40(42)-M(H/SH)** 中・高床 (14.8kg)

TAIS:00160-000309

**WARP22-45-M(H/SH)** 中・高床 (15.2kg)

TAIS:00160-000309

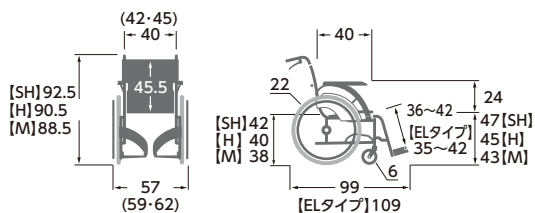
●エレベータリング式フット・レッグサポート 参考価格 **¥195,000** 非課税

**WARP22-40(42)EL-M(H/SH)** 中・高床 (17.1kg)

TAIS:00160-000323

**WARP22-45EL-M(H/SH)** 中・高床 (17.5kg)

TAIS:00160-000323



[折りたたみ:全幅35×全高[M]66[H]68[SH]70×全長75]  
 \*各寸法には、シート・シートクッション等の厚みは含まれません。  
 \*単位はcmです。車輪・キャスタのみinch。

## 介助用



WARP16-40-SH  
シート:3D メッシュ

●スイングイン・アウト式フット・レッグサポート 参考価格 **¥168,000** 非課税

**WARP16-40(42)-M(H/SH)** 中・高床 (14.2kg)

TAIS:00160-000310

**WARP16-45-M(H/SH)** 中・高床 (14.6kg)

TAIS:00160-000310

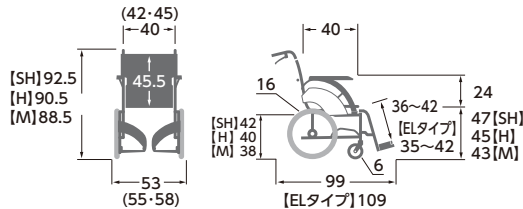
●エレベータリング式フット・レッグサポート 参考価格 **¥195,000** 非課税

**WARP16-40(42)EL-M(H/SH)** 中・高床 (16.5kg)

TAIS:00160-000324

**WARP16-45EL-M(H/SH)** 中・高床 (16.9kg)

TAIS:00160-000324



[折りたたみ:全幅31×全高[M]66[H]68[SH]70×全長68]  
 \*各寸法には、シート・シートクッション等の厚みは含まれません。  
 \*単位はcmです。車輪・キャスタのみinch。

## ご注文の際ご指定ください。



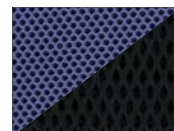
●シート幅 **40・42・45cm** よりお選びいただけます。

※シート幅は、座った状態でのお尻の幅にプラス3~5cm、介助者の手が入る程度が目安です。

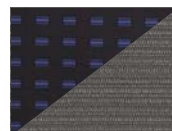
●座面高さ **43(M)・45(H)・47(SH)** よりお選びいただけます。



●リバーシブルシート **2タイプ** よりお選びいただけます。



3Dメッシュ  
(3Dメッシュラベンダー&  
3Dメッシュ黒)  
(ポリエステル)



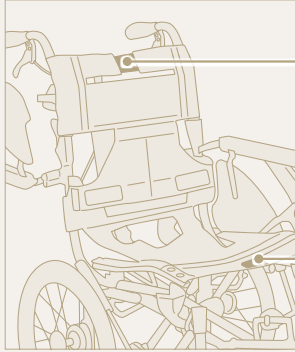
ファブリック  
(ナイトパープル&  
チャコールグレー)  
(ポリエステル)



## WAVITRoO+の特長

トータルコンタクト

### Total contact



部分は伸縮性生地を使用しています。

背

駆動時は肩甲骨への圧迫を弱める効果があり、リラックス姿勢の時はハイバックサポートとして機能します。

座

フットサポートに脚をのせた際にシートと膝裏が干渉する違和感を緩和します。

### つまむレバーから握るレバーへ

従来の指で操作するレバーと違い、手全体を使った操作にすることで力の弱い方でも利用しやすいレバーになりました。



#### ● 握りやすいレバー形状

操作部を認識しやすい様、レバーをカラーリングしました。また、指をかける箇所には凹凸をつけて握りやすい設計としました。



着脱レバー操作



スイングイン機構

#### ● スイングイン・アウト式 フット・レッグサポート (着脱可能)

フット・レッグサポートを内側へ格納・外側へ開放が可能で、握りながら真上に引き抜いて着脱することができます。スペースがない場所に適しています。



スイングアウト機構



エレベーター式機構

#### ● エレベーター式 フット・レッグサポート

脚部角度が調整でき、膝を曲げられない方に適しています。角度調整フットサポートが標準装備です。

軽量

Modern  
シリーズ

WAVIT  
シリーズ

標準

モジュール

六輪

リクライ  
ニング

子供用

簡易

シャワー用

オーダー  
システム

電動

歩行車

歩行  
補助具

オプション&  
関連パーツ

独自の曲線フレームが乗り心地とコンパクトさを生み出しました。

ウェイビット

補装具  
レディ  
メイド式

# WAVITシリーズ

## 自走用



WA22-40A  
シート:No.95

●ソフトタイヤ仕様 参考価格 **¥143,000** 非課税

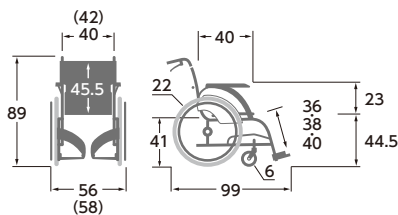
**WA22-40(42)S** **中床** (12.2kg)

TAIS:00160-000237

●エアタイヤ仕様 参考価格 **¥143,000** 非課税

**WA22-40(42)A** **中床** (11.8kg)

TAIS:00160-000237



[折りたたみ:全幅33×全高67×全長95]  
\*各寸法には、シート・シートクッション等の厚みは含まれません。  
\*単位はcmです。車輪・キャスタのみinch。

## 介助用



WA16-40S  
シート:A13

●ソフトタイヤ仕様 参考価格 **¥143,000** 非課税

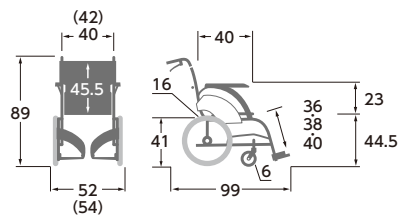
**WA16-40(42)S** **中床** (10.9kg)

TAIS:00160-000238

●エアタイヤ仕様 参考価格 **¥143,000** 非課税

**WA16-40(42)A** **中床** (10.6kg)

TAIS:00160-000238



[折りたたみ:全幅30×全高67×全長87]  
\*各寸法には、シート・シートクッション等の厚みは含まれません。  
\*単位はcmです。車輪・キャスタのみinch。

### ご注文の際ご指定ください。



●シート幅 **40・42cm** よりお選びいただけます。

\*シート幅は、座った状態でのお尻の幅にプラス3~5cm、  
介助者の手が入る程度が目安です。



●シートカラー **2色** よりお選びいただけます。

A13



濃紺チェック  
(ポリエステル)

No.95



カフェモカ  
(ポリエステル)

アイコンの解説は、P.005 をご覧ください。  
※お選びいただけます。



背折れ式 ドラム式 ソフト  
(ノーパンク)  
※

WAVIT  
ウェイビット

国内特許取得済  
手動車いす 100kg  
使用者最大体重(積載物含む)

軽量

Modern  
シリーズ

WAVIT  
シリーズ

標準

モジュール

六輪

リクライ  
ニング

子供用

簡易

シャワー用

オーダー  
システム

電動

歩行車

歩行  
補助具

オプション&  
関連パーツ

## WAVITの特長

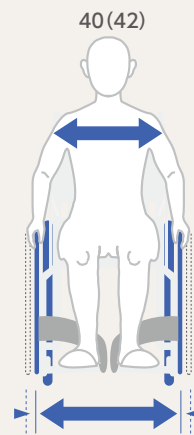
### コンパクト立体構造フレーム

従来のシート幅を確保しつつ車輪の張り出しを抑え、全幅をスリム化。操作性と旋回性の向上を図りました。



#### ● 駆動しやすい(自走のみ)

全幅56cm(シート幅40cm)の上、ハンドリムが身体に近いので、駆動時に力が入りやすいです。



自走用 **56 (58) cm**

#### ● ワイドレッグフレーム

一般的な標準フレームより3cmレッグフレームを広げ、スペースを確保しました。介助者ごと利用者が使用しやすい設計です。

### 選べる車輪



●ソフトタイヤ仕様  
空気補充が不要です。



●エアタイヤ仕様  
軽量でクッション性が良好です。

介助者も操作しやすいことを考えた多機能モデル

ウェイビットプラス

補装具  
レディ  
メイド式

WAVIT+ シリーズ

自走用



WAP22-40A  
シート:A13

●ソフトタイヤ仕様 参考価格 **¥169,000** 非課税

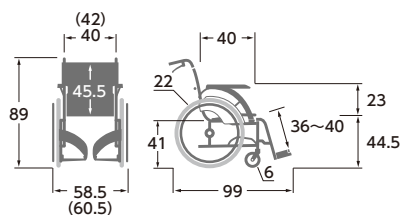
**WAP22-40(42)S** **中床** (14.2kg)

TAIS:00160-000242

●エアタイヤ仕様 参考価格 **¥169,000** 非課税

**WAP22-40(42)A** **中床** (13.9kg)

TAIS:00160-000242



[折りたたみ:全幅34×全高67.5×全長71]  
\*各寸法には、シート・シートクッション等の厚みは含まれません。  
\*単位はcmです。車輪・キャスタのみinch。

介助用



WAP16-40A  
シート:No.95

●ソフトタイヤ仕様 参考価格 **¥169,000** 非課税

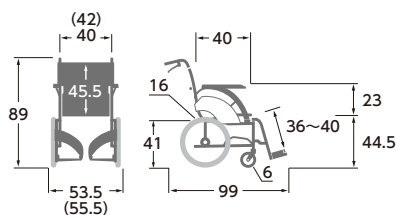
**WAP16-40(42)S** **中床** (12.8kg)

TAIS:00160-000243

●エアタイヤ仕様 参考価格 **¥169,000** 非課税

**WAP16-40(42)A** **中床** (12.5kg)

TAIS:00160-000243



[折りたたみ:全幅30×全高67.5×全長62.5]  
\*各寸法には、シート・シートクッション等の厚みは含まれません。  
\*単位はcmです。車輪・キャスタのみinch。

ご注文の際ご指定ください。



●シート幅 **40・42cm** よりお選びいただけます。

\*シート幅は、座った状態でのお尻の幅にプラス3~5cm、介助者の手が入る程度が目安です。



●シートカラー **2色** より

お選びいただけます。

A13



濃紺チェック  
(ポリエステル)

No.95



カフェモカ  
(ポリエステル)



WAVIT  
ウェイビット

国内特許取得済  
手動車いす 100kg  
使用者最大体重(積載物含む)  
※

軽量

Modern  
シリーズ

WAVIT  
シリーズ

標準

モジュール

六輪

リクライ  
ニング

子供用

簡易

シャワー用

オーダー  
システム

電動

歩行車

歩行  
補助具

オプション&  
関連パーツ

## WAVIT+の特長

### つまむレバーから握るレバーへ

従来の指で操作するレバーと違い、手全体を使った操作にすることで力の弱い方でも利用しやすいレバーになりました。



#### ● 握りやすいレバー形状

操作部を認識しやすい様、レバーをカラーリングしました。  
また、指をかける箇所には凹凸をつけて握りやすい設計としました。



スイングイン機構

#### ● スイングイン・アウト式フット・レッグサポート(着脱可能)

フット・レッグサポートを内側へ格納・外側へ開放が可能な上、握りながら真上に引き抜いて着脱することができます。  
スペースがない場所に適しています。



着脱レバー操作



スイングアウト機構

### 選べる車輪



●ソフトタイヤ仕様  
空気補充が不要です。



●エアタイヤ仕様  
軽量でクッション性が良好です。