

独自の曲線フレームが身体にフィットする
次世代型標準タイプです。

次世代型標準

“Next generation
Type Wheelchair”

WAVITRo0	039
WAVITRo0+	041
WAVIT	043
WAVIT+	045
寸法表	047





ウェイビット
WAVIT シリーズ

- # 座るとフィット
- # 使いやすい

WAVIT
ウェイビット



▲
動画をチェック

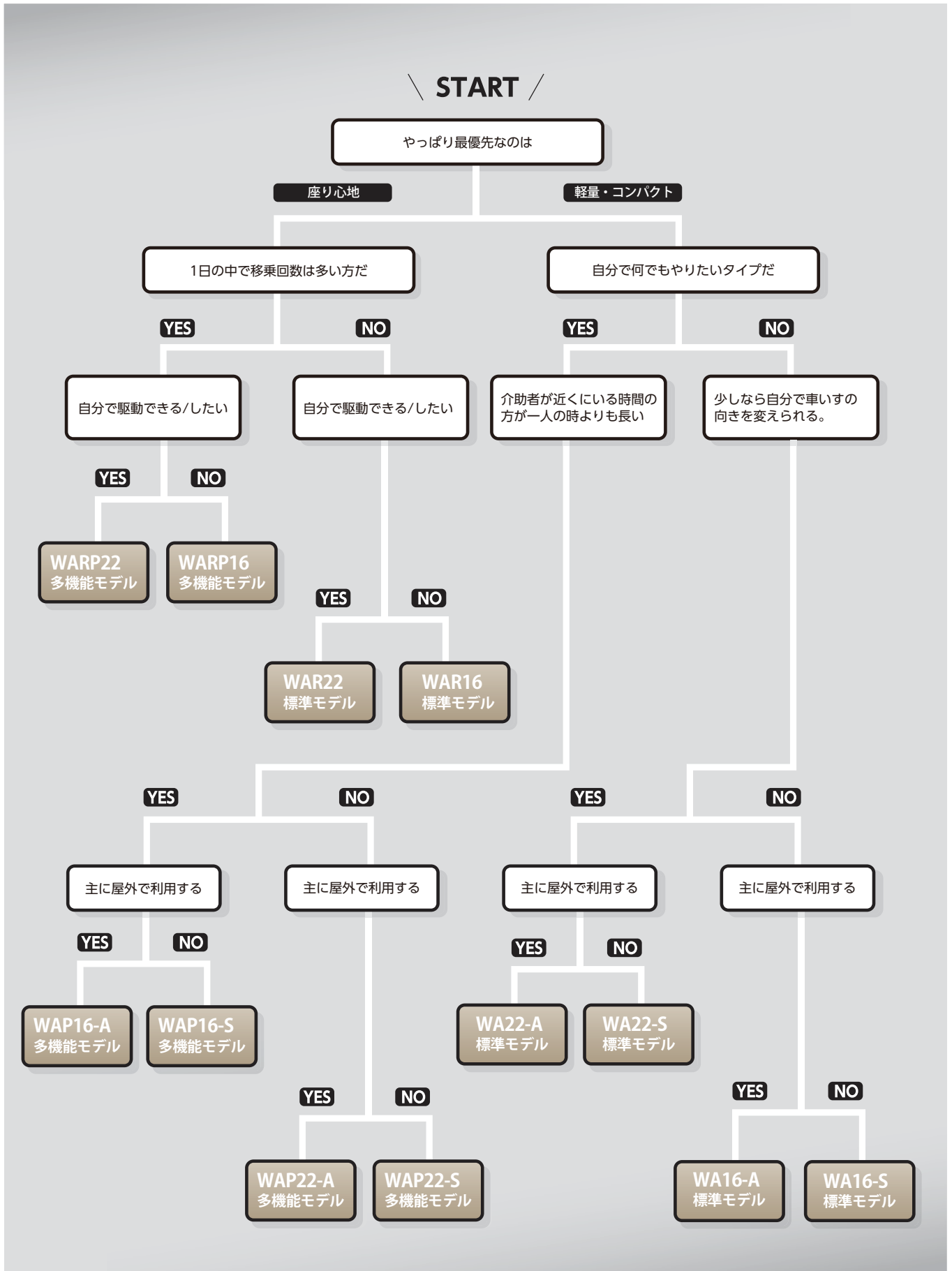
ウェイビットルー
WAVIT
Roo



▲
動画をチェック



WAVIT・WAVITRoo シリーズチャート



標準
モジュール

Modern
シリーズ

次世代型
標準

軽量
六輪

リクライ
ニング

子供用
簡易

シャワー用

オーダー
システム

電動

歩行訓練
歩行補助具

オプション&
関連パーツ

“WAVITRoo” “WAVITRoo+” 共通機能

独自のシーティングシステム 無理のないラクな姿勢で座位を保つことができます。



動画を
チェック



腰上から
膝裏までの
ラインをサポート

ラビック

LAVIC サポート

ランバーサポート

Lumbar support

背中の上字ラインが再現されやすくなり、胸を張った姿勢へ誘導します。



アンカーサポート

Anchor support

前ズレを抑制します。



ペルビックサポート

Pelvic support

骨盤を起こし、上体の荷重を効率的に支えます。



Bridge ブリッジ

フレーム背面に“ブリッジ”という名の連結材を取り付けました。



動画を
チェック



車いすを上げる
だけで自動で
ブリッジが作動

フレームのしなりが軽減されるため、背中と背シートの接地面積が増え、乗り心地がUPします。

一般的な標準車いす



▼ 座ると…



シートがたわんで乗り心地や駆動性に影響がでること…。

WAVITRoo



▼ 座ると…



ブリッジがつっぱることで座り心地がキープされます。

その他の機能

パチパチと音が
鳴りしっかり
止まる!



パチート調節機能

国内特許取得済

工具レスで簡単にフットプレート高さを変更できます。
0.5cmピッチ×13段階

軽い力で
操作ラクラク。

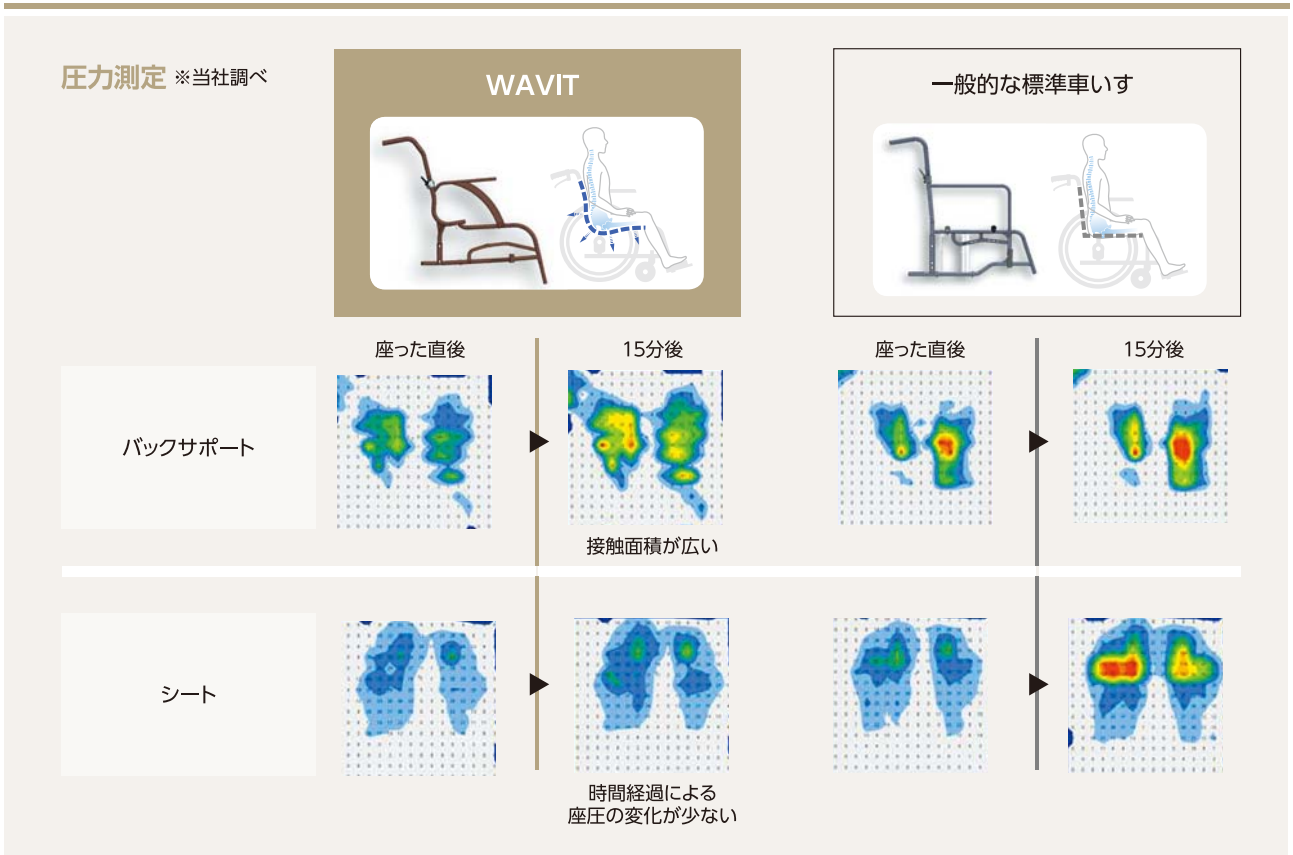


伸縮式駐車用ブレーキ

駐車用ブレーキレバーを引っ張ると、長さが10cm延長され、軽い力で操作できます。

“WAVIT” “WAVIT+” 共通機能

独自の曲線フレーム



機能一覧

	座幅	前座高	伸縮式 駐車用ブレーキ	パチート 調節機能	跳ね上げ式 アームサポート	スイングイン・アウト式	エレベータリング式
							
WAVIT	40・42cm	44.5cm					
WAVIT+	40・42cm	44.5cm			●	●	
WAVITRoo	40・42・45cm	[SH]47cm [H]45cm [M]43cm	●	●			
WAVITRoo+	40・42・45cm	[SH]47cm [H]45cm [M]43cm	●	●	●	●	●

標準
モジュール

Modern
シリーズ

次世代型
標準

軽量
六輪

リクライ
ニング

子供用
簡易

シャワー用

オーダー
システム

電動

歩行訓練
歩行補助具

オプション&
関連パーツ

剛性が高く、曲線美が印象的な標準モデル

ウェイビットルー

補装具
レディ
メイド式

WAVITRoOシリーズ

自走用 (介助兼用) **22** インチ × **6** インチ



WAR22-40-SH
シート:3D メッシュ

参考価格 **¥145,000** 非課税

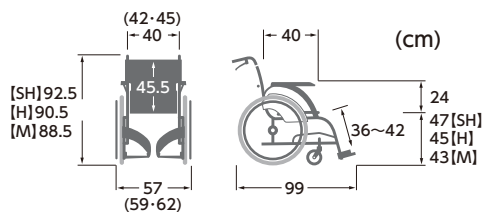
WAR22-40(42)-M(H/SH) 中・高床 (13.3kg)

TAIS:00160-000307

参考価格 **¥145,000** 非課税

WAR22-45-M(H/SH) 中・高床 (13.7kg)

TAIS:00160-000307



*各寸法には、シート・シートクッション等の厚みは含まれません。

介助用 **16** インチ × **6** インチ



WAR16-40-M
シート:ファブリック

参考価格 **¥145,000** 非課税

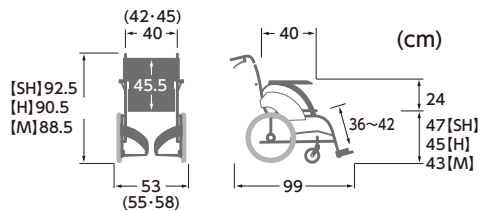
WAR16-40(42)-M(H/SH) 中・高床 (12.7kg)

TAIS:00160-000308

参考価格 **¥145,000** 非課税

WAR16-45-M(H/SH) 中・高床 (13.1kg)

TAIS:00160-000308



*各寸法には、シート・シートクッション等の厚みは含まれません。

ご注文の際ご指定ください。



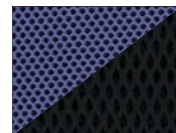
●シート幅 **40・42・45cm** よりお選びいただけます。

※シート幅は、座った状態でお尻の幅にプラス3~5cm、介助者の手が入る程度が目安です。

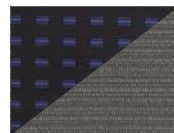
●座面高さ **43(M)・45(H)・47(SH)cm** よりお選びいただけます。



●リバーシブルシート **2タイプ** よりお選びいただけます。



3Dメッシュ
(3Dメッシュラベンダー&
3Dメッシュ黒)
(ポリエステル)



ファブリック
(ナイトパープル&
チャコールグレー)
(ポリエステル)



背折れ式
 伸縮式
 駐車用ブレーキ
 パチート
 調節機構
 ハイボリマー
 (ノーバンク)
 座面高さ
 調節
 ドラム式
 国内特許取得済
 手動車いす 100kg
 使用者最大体重(積載物含む)



標準
モジュール

Modern
シリーズ

次世代型
標準

軽量
六輪

リクライ
ニング

子供用
簡易

シャワー用

オーダー
システム

電動

歩行訓練
歩行補助具

オプション&
関連パーツ

WAVITRooの特長

トータルコンタクト

Total contact

背ベースシートのトップと座ベースシートの前端に伸縮生地をレイアウトしました。



部分は伸縮性生地を使用しています。

背

駆動時は肩甲骨への圧迫を弱める効果があり、リラックス姿勢の時はハイバックサポートとして機能します。

座

フットサポートに脚をのせた際にシートと膝裏が干渉する違和感を緩和します。

スタンダップ

Stand up

前方と後方で異なる座面角度によりシーソーの原理で立ち上がりに弾みがつきやすくなりました。



立ち上がりをサポート!



フレームの前端を下けているため前荷重姿勢を取りやすい。



一般的なアンカーサポート
前荷重をかけにくい。

圧力測定 ※当社調べ



バックサポート



WAVITRoo

接地面積が広い。

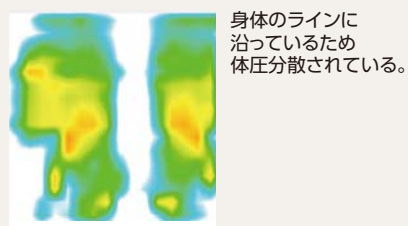


一般的な標準車いす

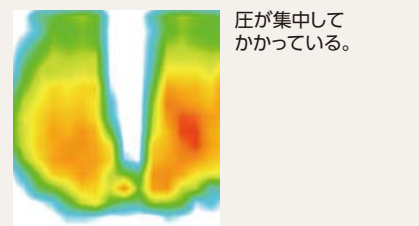
接地面積が狭い。



シート



身体のラインに沿っているため体圧分散されている。



圧が集中してかかっている。

高
低

介助者だけでなく、利用者ご自身でも操作しやすい多機能モデル

ウェイビトループラス

補装具
レディ
メイド式

WAVITRoo+シリーズ

自走用
(介助兼用) **22** 車輪
インチ×**6** キャスタ
インチ



WARP22-40-M
シート:ファブリック

●スイングイン・アウト式フット・レッグサポート 参考価格 **¥168,000** 非課税

WARP22-40(42)-M(H/SH) **中・高床** (14.8kg)

TAIS:00160-000309

WARP22-45-M(H/SH) **中・高床** (15.2kg)

TAIS:00160-000309

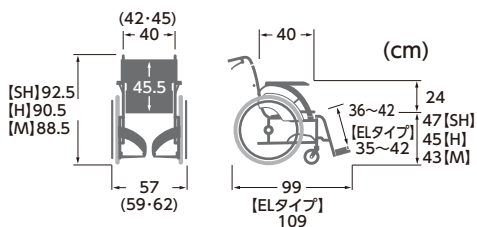
●エレベータリング式フット・レッグサポート 参考価格 **¥195,000** 非課税

WARP22-40(42)EL-M(H/SH) **中・高床** (17.1kg)

TAIS:00160-000323

WARP22-45EL-M(H/SH) **中・高床** (17.5kg)

TAIS:00160-000323



*各寸法には、シート・シートクッション等の厚みは含まれません。

介助用 **16** 車輪
インチ×**6** キャスタ
インチ



WARP16-40-SH
シート:3D メッシュ

●スイングイン・アウト式フット・レッグサポート 参考価格 **¥168,000** 非課税

WARP16-40(42)-M(H/SH) **中・高床** (14.2kg)

TAIS:00160-000310

WARP16-45-M(H/SH) **中・高床** (14.6kg)

TAIS:00160-000310

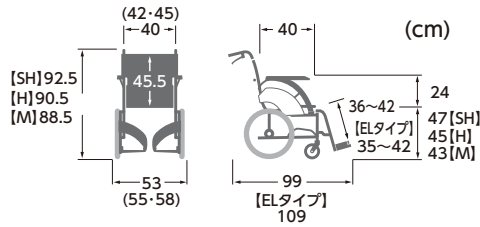
●エレベータリング式フット・レッグサポート 参考価格 **¥195,000** 非課税

WARP16-40(42)EL-M(H/SH) **中・高床** (16.5kg)

TAIS:00160-000324

WARP16-45EL-M(H/SH) **中・高床** (16.9kg)

TAIS:00160-000324



*各寸法には、シート・シートクッション等の厚みは含まれません。

ご注文の際ご指定ください。



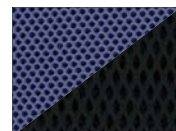
●シート幅 **40・42・45cm** よりお選びいただけます。

※シート幅は、座った状態でのお尻の幅にプラス3~5cm、介助者の手が入る程度が目安です。

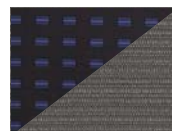
●座面高さ **43(M)・45(H)・47(SH)** よりお選びいただけます。



●リバーシブルシート **2タイプ** よりお選びいただけます。



3Dメッシュ
(3Dメッシュラベンダー&
3Dメッシュ黒)
(ポリエステル)



ファブリック
(ナイトパープル&
チャコールグレー)
(ポリエステル)



WAVITRoo+の特長

トータルコンタクト

Total contact



部分は伸縮性生地を使用しています。

背

駆動時は肩甲骨への圧迫を弱める効果があり、リラックス姿勢の時はハイバックサポートとして機能します。

座

フットサポートに脚をのせた際にシートと膝裏が干渉する違和感を緩和します。

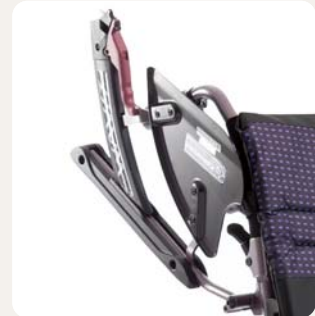
つまむレバーから握るレバーへ

従来の指で操作するレバーと違い、手全体を使った操作にすることで力の弱い方でも利用しやすいレバーになりました。



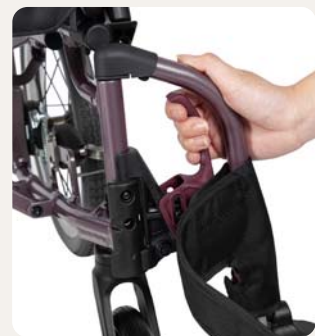
● 握りやすいレバー形状

操作部を認識しやすい様、レバーをカラーリングしました。また、指をかける箇所には凹凸をつけて握りやすい設計としました。



● スイングイン・アウト式 フット・レッグサポート (着脱可能)

フット・レッグサポートを内側へ格納・外側へ開放が可能で、握りながら真上に引き抜いて着脱することができます。スペースがない場所に適しています。



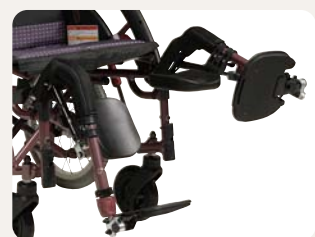
着脱レバー操作



スイングイン機構

● エレベーター ティング式 フット・レッグサポート

脚部角度が調整でき、膝を曲げられない方に適しています。



エレベーター ティング機構



スイングアウト機構

標準
モジュール

Modern
シリーズ

次世代型
標準

軽量
六輪

リクライ
ニング

子供用
簡易

シャワー用

オーダー
システム

電動

歩行訓練
歩行補助具

オプション&
関連パーツ

独自の曲線フレームが乗り心地とコンパクトさを生み出しました。

ウェイビット

補装具
レディ
メイド式

WAVITシリーズ

自走用 (介助兼用) **22** 車輪 インチ × **6** キャスタ インチ



WA22-40A
シート:No.95

●ソフトタイヤ仕様 参考価格 **¥143,000** 非課税

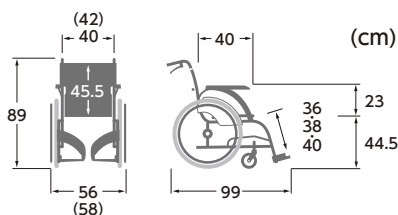
WA22-40(42)S 中床 (12.2kg)

TAIS:00160-000237

●エアタイヤ仕様 参考価格 **¥143,000** 非課税

WA22-40(42)A 中床 (11.8kg)

TAIS:00160-000237



*各寸法には、シート・シートクッション等の厚みは含まれません。

介助用 **16** 車輪 インチ × **6** キャスタ インチ



WA16-40S
シート:A13

●ソフトタイヤ仕様 参考価格 **¥143,000** 非課税

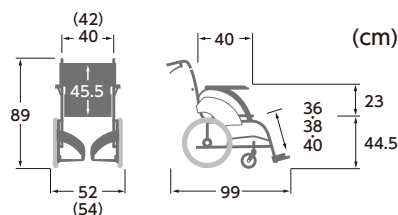
WA16-40(42)S 中床 (10.9kg)

TAIS:00160-000238

●エアタイヤ仕様 参考価格 **¥143,000** 非課税

WA16-40(42)A 中床 (10.6kg)

TAIS:00160-000238



*各寸法には、シート・シートクッション等の厚みは含まれません。

ご注文の際ご指定ください。



●シート幅 **40・42cm** よりお選びいただけます。

*シート幅は、座った状態でのお尻の幅にプラス3~5cm、介助者の手が入る程度が目安です。



●シートカラー **2色** よりお選びいただけます。

A13



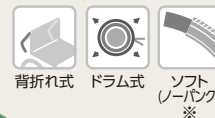
濃紺チェック
(ポリエステル)

No.95



カフェモカ
(ポリエステル)

※お選びいただけます。



WAVIT
ウェイビット

国内特許取得済
手動車いす 100kg
使用者最大体重(積載物含む)

標準
モジュール

Modern
シリーズ

次世代型
標準

軽量
六輪

リクライ
ニング

子供用
簡易

シャワー用

オーダー
システム

電動

歩行訓練
歩行補助具

オプション&
関連パーツ

WAVITの特長

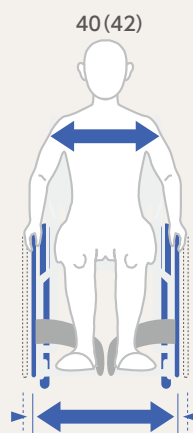
コンパクト立体構造フレーム

従来のシート幅を確保しつつ車輪の張り出しを抑え、全幅をスリム化。操作性と旋回性の向上を図りました。



● 駆動しやすい(自走のみ)

全幅56cm(シート幅40cm)の上、ハンドリムが身体に近いので、駆動時に力が入りやすいです。



自走用
(介助兼用) **56 (58) cm**

● ワイドレッグフレーム

一般的な標準フレームより3cmレッグフレームを広げ、スペースを確保しました。介助者ご利用者が使用しやすい設計です。

選べる車輪



●ソフトタイヤ仕様
空気補充が不要です。



●エアタイヤ仕様
軽量でクッション性が良好です。

介助者も操作しやすいことを考えた多機能モデル

ウェイビットプラス

補装具
レディ
メイド式

WAVIT+シリーズ

自走用 (介助兼用) **22** 車輪 インチ × **6** キャスタ インチ



WAP22-40A
シート:A13

●ソフトタイヤ仕様 参考価格 **¥169,000** 非課税

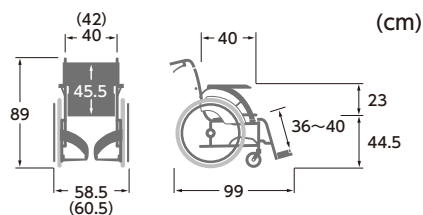
WAP22-40(42)S **中床** (14.2kg)

TAIS:00160-000242

●エアタイヤ仕様 参考価格 **¥169,000** 非課税

WAP22-40(42)A **中床** (13.9kg)

TAIS:00160-000242



*各寸法には、シート・シートクッション等の厚みは含まれません。

介助用 **16** 車輪 インチ × **6** キャスタ インチ



WAP16-40A
シート:No.95

●ソフトタイヤ仕様 参考価格 **¥169,000** 非課税

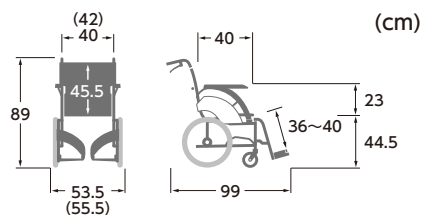
WAP16-40(42)S **中床** (12.8kg)

TAIS:00160-000243

●エアタイヤ仕様 参考価格 **¥169,000** 非課税

WAP16-40(42)A **中床** (12.5kg)

TAIS:00160-000243



*各寸法には、シート・シートクッション等の厚みは含まれません。

ご注文の際ご指定ください。



●シート幅 **40・42cm** よりお選びいただけます。

※シート幅は、座った状態でのお尻の幅にプラス3~5cm、介助者の手が入る程度が目安です。



●シートカラー **2色** より

お選びいただけます。

A13



濃紺チェック
(ボリエステル)

No.95



カフェモカ
(ボリエステル)

※お選びいただけます。



WAVIT+
ウェイビット

国内特許取得済
手動車いす 100kg
使用者最大体重(積載物含む)
*

標準
モジュール

Modern
シリーズ

次世代型
標準

軽量
六輪

リクライ
ニング

子供用
簡易

シャワー用

オーダー
システム

電動

歩行訓練
歩行補助具

オプション&
関連パーツ

WAVIT+の特長

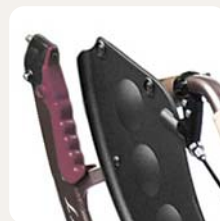
つまむレバーから握るレバーへ

従来の指で操作するレバーと違い、手全体を使った操作にすることで力の弱い方でも利用しやすいレバーになりました。



●握りやすいレバー形状

操作部を認識しやすい様、レバーをカラーリングしました。また、指をかける箇所には凹凸をつけて握りやすい設計としました。



スイングイン機構

●スイングイン・アウト式フット・レッグサポート(着脱可能)

フット・レッグサポートを内側へ格納・外側へ開放が可能で、握りながら真上に引き抜いて着脱することができます。スペースがない場所に適しています。



着脱レバー操作



スイングアウト機構

選べる車輪



●ソフトタイヤ仕様
空気補充が不要です。



●エアタイヤ仕様
軽量でクッション性が良好です。

寸法表 (cm)

自走式 ※シート幅寸法は、バックサポートフレーム内寸法です。
介助式 ※各寸法には、シート・シートクッション等の厚みは含まれません。
 ※シート色、取付部品により重量・寸法が多少変動いたします。ご了承ください。

シリーズ	品番	車輪(インチ) キヤスタ(インチ)	シート幅	前座高	後座高	バックサポートシート間距離	アームサポート高	シート奥行	バックサポート高	全幅	全高	全長	折りたたみ時全幅	折りたたみ時全高	折りたたみ時全長	重量(kg)	掲載ページ
WAVITRo	WAR22-40(42)-M(H/SH)	6 22	40(42)	43(45/47)	38(40/42)	36~42	24 40	45.5	57(59)	88.5(90.5/92.5)	99	35 × 66(68/70) × 92	13.3	39 40			
	WAR22-45-M(H/SH)	6 22	45	43(45/47)	38(40/42)	36~42	24 40	45.5	62	88.5(90.5/92.5)	99	35 × 66(68/70) × 92	13.7				
	WAR16-40(42)-M(H/SH)	6 16	40(42)	43(45/47)	38(40/42)	36~42	24 40	45.5	53(55)	88.5(90.5/92.5)	99	31 × 66(68/70) × 85.5	12.7				
	WAR16-45-M(H/SH)	6 16	45	43(45/47)	38(40/42)	36~42	24 40	45.5	58	88.5(90.5/92.5)	99	31 × 66(68/70) × 85.5	13.1				
WAVITRo+	WARP22-40(42)-M(H/SH)	6 22	40(42)	43(45/47)	38(40/42)	36~42	24 40	45.5	57(59)	88.5(90.5/92.5)	99	35 × 66(68/70) × 75	14.8	41 42			
	WARP22-45-M(H/SH)	6 22	45	43(45/47)	38(40/42)	36~42	24 40	45.5	62	88.5(90.5/92.5)	99	35 × 66(68/70) × 75	15.2				
	WARP16-40(42)-M(H/SH)	6 16	40(42)	43(45/47)	38(40/42)	36~42	24 40	45.5	53(55)	88.5(90.5/92.5)	99	31 × 66(68/70) × 68	14.2				
	WARP16-45-M(H/SH)	6 16	45	43(45/47)	38(40/42)	36~42	24 40	45.5	58	88.5(90.5/92.5)	99	31 × 66(68/70) × 68	14.6				
	WARP22-40(42)EL-M(H/SH)	6 22	40(42)	43(45/47)	38(40/42)	35~42	24 40	45.5	57(59)	88.5(90.5/92.5)	109	35 × 66(68/70) × 75	17.1				
	WARP22-45EL-M(H/SH)	6 22	45	43(45/47)	38(40/42)	35~42	24 40	45.5	62	88.5(90.5/92.5)	109	35 × 66(68/70) × 75	17.5				
	WARP16-40(42)EL-M(H/SH)	6 16	40(42)	43(45/47)	38(40/42)	35~42	24 40	45.5	53(55)	88.5(90.5/92.5)	109	31 × 66(68/70) × 68	16.5				
	WARP16-45EL-M(H/SH)	6 16	45	43(45/47)	38(40/42)	35~42	24 40	45.5	58	88.5(90.5/92.5)	109	31 × 66(68/70) × 68	16.9				
WAVIT	WA22-40(42)S/A	6 22	40(42)	44.5	41	36-38-40	23 40	45.5	56(58)	89	99	33 × 67 × 95	12.2/11.8	43 44			
	WA16-40(42)S/A	6 16	40(42)	44.5	41	36-38-40	23 40	45.5	52(54)	89	99	30 × 67 × 87	10.9/10.6				
WAVIT+	WAP22-40(42)S/A	6 22	40(42)	44.5	41	36~40	23 40	45.5	58.5(60.5)	89	99	34 × 67.5 × 71	14.2/13.9	45 46			
	WAP16-40(42)S/A	6 16	40(42)	44.5	41	36~40	23 40	45.5	53.5(55.5)	89	99	30 × 67.5 × 62.5	12.8/12.5				